



# **Kick-off Meeting**

Tulln, 29.- 30. Jänner 2008



# **LFS-Tulln**

Landwirtschaftliche Fachschule Tulln

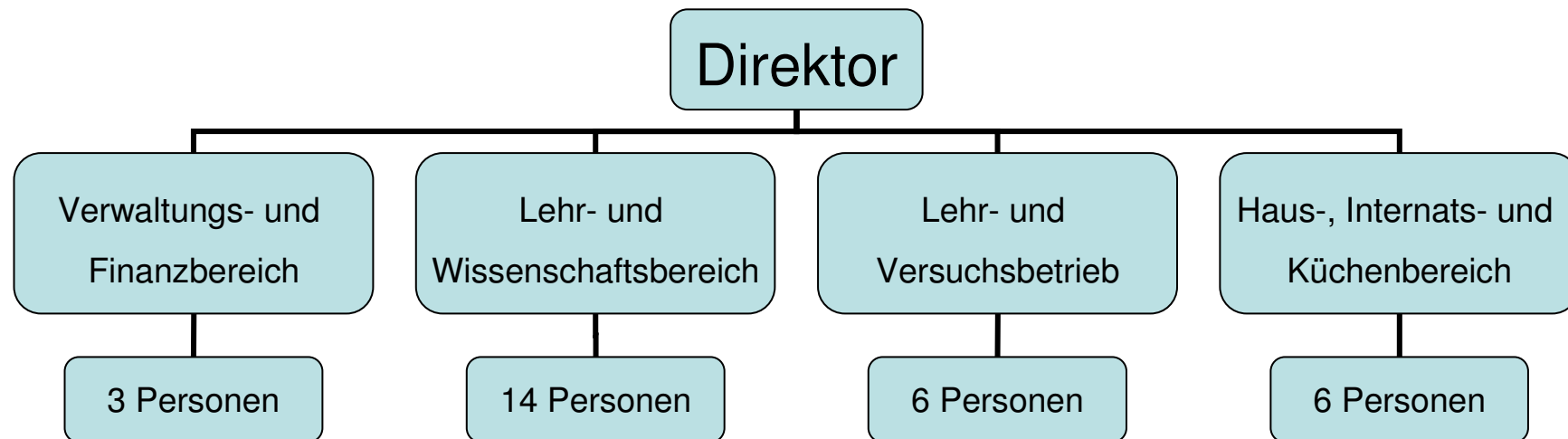


# Geschichte



- **1990:** Gründung der Schule
- **bis 1997:** Unterricht für Hofübernehmer
- **Beginn 1997:** Umstellung auf das modulare Schulwesen
- **1999/2000:** Schulschwerpunkt wurde auf heutige Aus- und Weiterbildungsform weiterentwickelt

# Organisation der Schule



# Profil der Schule



- drei oder vierjährige Fachschule
- Lehrbetrieb mit ca. 30 ha Ackergrund
- Versuchswesen unterstützt Ausbildung der Schüler und dient zur Weiterbildung der Schulabsolventen
- Schule hat zurzeit 1.200 Absolventen
- Schule erarbeitete sich den Schulschwerpunkt **Landwirtschaft mit Dienstleistungen**
- folgende Ausbildung können Schüler erlangen
  - Facharbeiter für die Landwirtschaft
  - Fachkraft für Erneuerbare Energien
  - Fachkraft für die Kommunaltechnik und den Gemeindedienst
  - Fachkraft für die Landschaftspflege



# Lehrbetriebseinrichtungen



- Fest- und Flüssigbrennstoffhaus

- Pelletierlabor

- Pflanzenölherstellungslabor



- Demonstrations- und Übungsräume für erneuerbare Energieanlagen

- Maschinen- und Geräteräume für die Kommunaltechnik

# Rolle und Funktion



- Verbindungsglied zwischen Wissenschaft und Praxis
- Bewusstseinsbildung und Bewusstseinserschaffung soll geschaffen und verstärkt werden
- Erreichung dieser Ziele:
  - Weitgehende Umstellung der schuleigenen Energieversorgung
  - Schaffung eines Firmenclusters für erneuerbare Energieanlagen
  - Abhaltung von AGENDA-Veranstaltungen
  - Gründung einer Biotreibstoffherzeugergemeinschaft
  - Beratung von Landwirten über den Einsatz von erneuerbaren Energieträgern

# Kompetenz und Fähigkeiten



- anerkannter Bildungsträger in Niederösterreich
- Fachlehrkräfte sind in der Beratung tätig
- Beratung im Projektmanagement wird angeboten
- Diverse Vereine werden von der Schule betreut
  - Verein „Plattform Erneuerbare Energie Tullnerfeld“
  - Verein „Plattform Erneuerbare Energie Mostviertel“
- begehrter Kooperations- und Projektpartner bei vielen internationalen und nationalen Projekten

# Internationale Projekte



- **SOLLET** – Europäisches Netzwerk für die Kombination von Solaranlagen und Pelletsheizungen
- **Prograss** – 2B Bioraffinerien
- **TRIG** – Tri-Generation mit integrierter Gaskondensation
- **SEMS** – Nachhaltige Energiemanagementsysteme
- **Propanergy** – biologische Umwandlung von technischem Glycerin aus der Biodieselproduktion in höherwertige Produkte
- **Recora** – Erneuerbare Energiekooperation von ländlichen Gemeinden

# Nationale Projekte



- Landentwicklungsprojekt Große Tulln
- Energie vom Acker – Ackerpflanzenpelletierung
- Kornartige Rohstoffe als Energieträger
- Klärschlammprojekt Lysimeteranlage – Nitratverfrachtung
- POEM – Pflanzenölbetriebene Motoren – „Distel statt Diesel“
- Blühendes Tullnerfeld

# Aufgaben im Projekt Nanostir



- Stromerzeugung aus Wärme
- Kombination Stirlingmotor mit Gerlengerofen
- Beschichtung für den Teil des Stirlingmotors finden, der in den Ofen schaut  $\Longrightarrow$  leichte Reinigung
- Durch die Kombination vom Stirlingmotor und Gerlengerofen will man max. Effizienz erreichen
- WEGRA-Anlagenbau baut die Absorptionskältemaschine, welche in die CHP-Anlage noch eingebaut werden soll



*Vielen Dank  
für Ihre  
Aufmerksamkeit!*