

Null-Emissions-Gemeinde Nalbach - Klimaschutz und regionale Wertschöpfung

Klimaschutzinitiative – Eine Chance für Kommunen

Saarbrücken

12. Dezember 2008

Bürgermeister Patrik Lauer



Vision „Null-Emissions-Gemeinde Nalbach“

- CO₂-Reduktion um 50 % bis 2020, langfristig „Null Emission“
- Großflächige Nahwärmeversorgung durch
 - Solarenergie,
 - Biomasse und
 - Abwärme
- Echte 100% regenerative Stromversorgung auf Basis der Windkraft, Wasserkraft, Biomasse und Sonnenenergie unter Einsatz von Speichertechnologien
- Realisierung von Investitionen in Höhe von ca. 150.000.000 € in Infrastruktur
- Bindung von jährlich > 10.000.000 € in der Region durch die regionale Energieversorgung

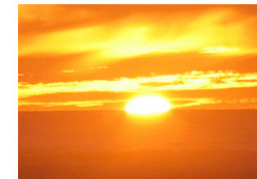


Rahmendaten des Projekts

- Projektvolumen: 193.000 €
- Gefördert im Rahmen der Klimaschutzinitiative des Bundes
- Förderhöhe 154.000 €
- Zeitrahmen: 21 Monate

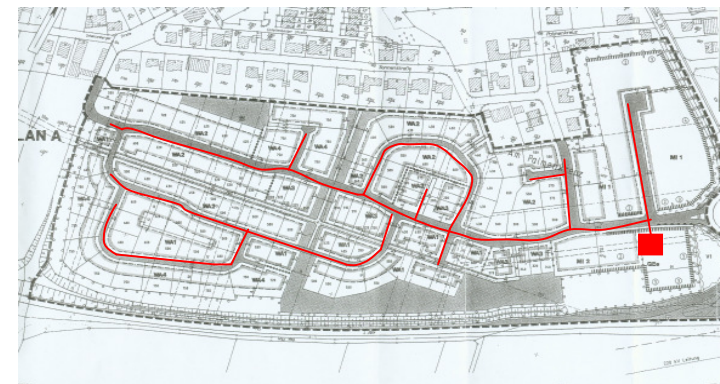
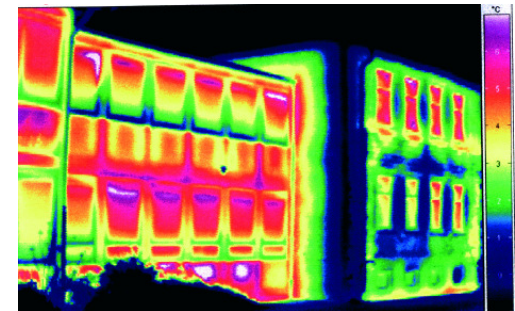
Analysen

- Akteursanalyse
- Bedarfsanalyse
 - Wärmebedarf aller Gebäude
 - Gesamtstrombedarf der Gemeinde
- Potenzialanalyse
 - Energieeinsparung (z.B. 50 Energieerstberatungen für private Wohngebäude)
 - Biomasse
 - Solarenergie (Dach- & Freiflächen)
 - Windkraft
 - Abwärme
- CO₂-Bilanz



Planung & Projektentwicklung

- Entwicklung konkreter Projektideen / Maßnahmen, z.B.
 - Energetische Gebäudesanierung
 - Nahwärmeversorgung
- Initiierung von Machbarkeitsstudien
 - Technische Machbarkeit
 - Wirtschaftlichkeitsbetrachtung
- Initiierung der Umsetzung
 - Akteursgespräche
 - Beratung



Konzept Öffentlichkeitsarbeit

- Informationsveranstaltungen
- Informationsreihe im Amtsblatt
- Broschüre zur Photovoltaiknutzung
- Vor-Ort Beratungstage für Bürger
- Internetpräsenz
- Pressearbeit
- Weitere Maßnahmen in Zusammenarbeit mit den lokalen Akteuren (z.B. Energieberater, Verbraucherzentrale etc)



Strategie & Geschäftspläne

- Entwicklung der mittel- und langfristigen Umsetzungsstrategie
 - Zukünftige Maßnahmen (Nahwärmeinseln, Beleuchtung etc.)
 - Entwicklungsschwerpunkte (Windenergie? Sonnenenergie?...)
 - Ziele & Verantwortungen (Wie viel bis wann?)
- Entwicklung möglicher Rahmengeschäftspläne, z.B. Null-Emissions-GmbH als Träger der Umsetzung
 - Kooperation
 - Beratung
 - Projektentwicklung
 - Anlagenbetrieb
 - Etc
- Entwicklung von Realisierungsformen für die Bürger, z.B.
 - Einkaufsgemeinschaften (z.B. PV)
 - Gemeinschaftsanlagen

Fragen & Diskussion

